



～一般社団法人 京都府臨床検査技師会 平成30年度定時総会が終了～
あたらしい役員が決まりました

平成30年6月26日（火）に開催された平成30年度定時総会で、新任理事7名を含むあたらしい役員が選任され、総会後の臨時理事会で会長および副会長が選定されました（下表）。

会長	白波瀬 浩幸	京都大学医学部附属病院
副会長	小澤 優	京都保健衛生専門学校
副会長	四方 学	綾部市立病院
副会長	林 孝俊	京都民医連中央病院

白波瀬浩幸会長は3期目となります。副会長は3名のうち荻野和大副会長が勇退され、後任の副会長として林孝俊氏が就任いたしました。

本日の予定
 (2018年6月26日 火曜日)

京臨技 定時総会

時間：19:00～20:30
 会場：1F 視聴覚室

京都保健衛生専門学校



新任理事紹介

(左から増田、園田、田辺、
 (白波瀬)
 山田、小畑、和田の各氏)

新任理事の挨拶

小畑 義規 (舞鶴共済病院)	この度、理事に就任いたしました舞鶴共済病院の小畑です。微力ではございますが、会員の皆様のお役にたてるよう尽力いたします。どうぞよろしくお願いいたします
園田 真之 (丹後中央病院)	この度、新しく理事に就任致しました丹後中央病院の園田と申します。北部研究班員として今まで活動して来た経験をいかして、微力ではございますが、全力で頑張っております。どうぞ宜しくお願い致します。
大長 洋臣 (京都府立医科大学附属病院)	この度、京都府技師会の理事を拝命しました、京都府立医科大学附属病院の大長です。まだまだ若輩ではありますが、京都府の臨床検査の発展に微力なれども奮励させていただきます。よろしくお願いいたします。
田辺 祐也 (株)ファルコバイオシステムズ 総合研究所)	この度、京都府臨床検査技師会の理事を拝命いたしましたファルコバイオシステムズ 田辺です。会員の皆様に楽しく参加いただける、魅力ある会となるように誠心誠意、努めてまいります。どうぞよろしくお願いいたします。

<p>増田 信弥 (京都民医連中央病院)</p>	<p>この度、新しく理事に就任いたしました、京都民医連中央病院の増田です。 京臨技会員の皆さまのお力になれますよう、まことに微力ではありますが一生懸命務めさせていただく所存です。 どうぞよろしくお願いいたします。</p>
<p>山田 雅 (京都市立病院)</p>	<p>この度、理事に就任いたしました京都市病院の山田です。 もとより微力ではございますが、会員の皆様のお役にたてるよう力を尽くして参りたいと念願しております。 ご指導・ご鞭撻のほど、どうぞよろしくお願いいたします。</p>
<p>和田 香織 (京都岡本記念病院)</p>	<p>この度、新しく理事に就任いたしました京都岡本記念病院の和田です。 南部の地域病院での経験のみと微力ではございますが、京都府臨床検査技師会の発展にお役に立てればと思っております。 どうぞよろしくお願い申し上げます。</p>

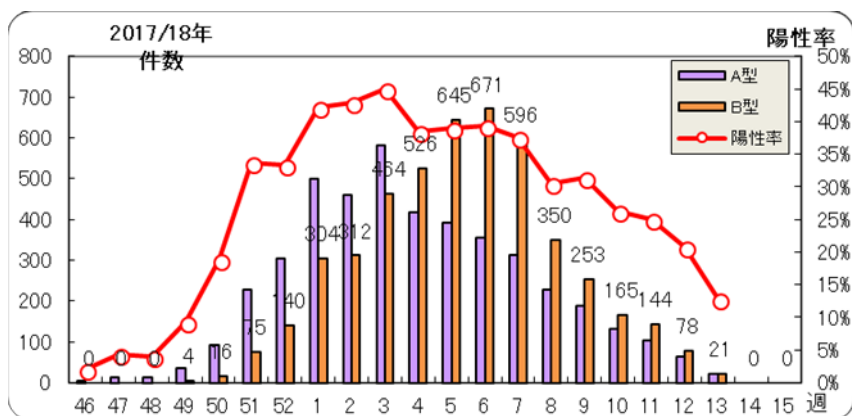
京都インフルエンザネットワークのご紹介

夏ですが
冬の話です

各病院で実施しているデータを集めたら、地域での流行が見えないか？
この発想から2002年から2018年現在まで、京都府内の北部から南部まで、開始当初の8施設から現在は13施設が継続的に参加し、シーズン中約20週間データの共有化を行っています。

方法は、月～日曜日の1週間単位で検出結果を集計し、火曜日までにインターネットで事務局へ送信、木曜日に集計を参加施設へ配信しています。

地域の流行を迅速に把握し院内に情報発信することで、入院の面会制限などの院内感染対策に生かしています。



印象深いのは、2004年2月の京都府丹波町の養鶏場で起きた高病原性鳥インフルエンザの発生と、2009年のパンデミックウイルスの大流行です。前者はこの活動を継続するきっかけになり、後者は5月頃から駐車場の仮施設で24時間体制の検査を行ったことです。

今後も継続した活動を続けたいと思います。
事務局：京都市立病院
林 彰彦

編集後記

今年度から「多職種連携のための臨床検査技師能力開発講習会」を開催します。他の職種の業務って漠然とは知っていても、実は詳しいことはわからないことも多いですね。中でも特に臨床検査技師と関わりの深い業務について、実習も交えて研修を行います。車椅子の正しい移乗介助の仕方とか、輸液ポンプのアラームが鳴った時の対処法とか、患者さんとのコミュニケーションの取り方のコツとか、知っているのとちょっと得をすると思いませんか？ チーム医療の重要性がしきりに叫ばれる中、まずは他職種の仕事を知って仲良くなることから始めてみてはいかがでしょうか。（さ）

発行所 (一社)京都府臨床検査技師会
発行責任者・編集者 白波瀬 浩幸
編集者 齊藤 祐巳子
〒606-8395 京都市左京区東丸太町 9-1 マンパワービル3F
TEL・FAX 075-752-5090
<http://plaza.umin.ac.jp/kamt/>
会員専用ページ：ID kamt PW kyoringi

ご意見等は、京臨技ホームページのトップページ最下部「お問合せ」ボタンから