

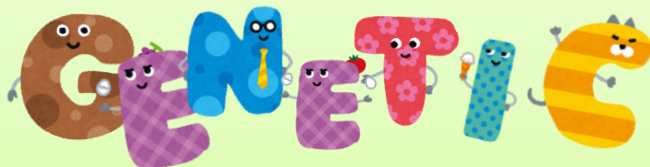
衛生思想事業のご紹介

京臨技では、学術活動や精度管理事業のほか、京都府市民に対して健康啓発するとともに、臨床検査あるいは臨床検査技師についての理解を深めていただくための活動をしています。来年度以降も引き続き活動いたしますので、会員の皆さまも積極的にご参加いただき、職場以外で市民の皆さんとの触れ合いを体験してください。

| 日時 | 参加イベント名称 | 内容 | 会場 |
|---------------------|---|--|-------------------------|
| 4月9日（土） 6月12日（日） | LOVE49 子宮の日 子宮頸癌検診啓発活動 | 子宮頸癌検診に関する資料の配布 子宮頸癌検診に関する講演、 パネルディスカッション等 | 大丸京都店四条入口 ゼスト御池河原町広場 |
| 10月2日（日） | 京都府医療推進協議会主催 府民参加型イベント 「京都・健康と福祉のひろば」 | 子ども顕微鏡（景品）の提供 | みやこめっせ |
| 10月29日（土） | 平成28年度舞鶴市糖尿病 講演会 | 血糖、ヘモグロビンA1c測定 | 舞鶴市中総合会館 |
| 10月30日（日） | 第43回くらしと健康展 | 血糖、ヘモグロビンA1c測定 | 京都府医師会館 |
| 11月6日（日） | 平成28年度あやべ食育・ すこやかフェスティバル | 血管年齢測定 | 綾部市保健福祉センター |
| 11月26日（土） | 全国検査と健康展・京都会場 ＜日臨技主催＞ | 貧血検査（非観血的ヘモグロビン測定） 内臓脂肪測定・体組成測定 物忘れスクリーニングテスト 血管年齢測定 超音波検査 顕微鏡観察 中高生向け臨床検査技師職業紹介 | ハピネスふくちやま |

★遺伝子検査研究班を結成しました★

遺伝子検査は現在、疾患の診断と治療に幅広く利用されています。研究班では感染症、血液、病理の各分野の遺伝子検査について積極的に取り組んでいます。どうぞ宜しくお願いします。



研修会で取り上げています
 ・ 遺伝子の基礎
 ・ 疾患と遺伝子検査
 ・ 遺伝子検査の精度管理 etc

班長 庄司 月美（京都大学医学部附属病院） 副班長 白井 洋紀（京都第一赤十字病院）

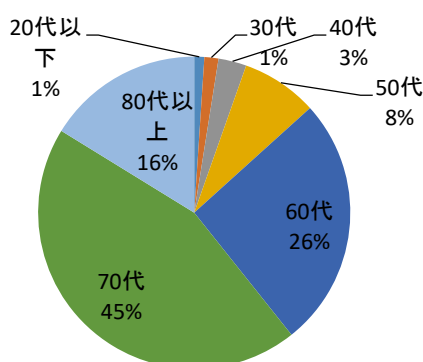
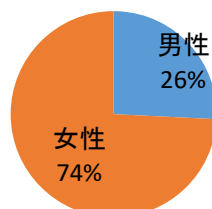
第43回「くらしと健康展」のご報告

京臨技では毎年「くらしと健康展」に参加して京都府民の健康づくりを応援しています。

来場者が多数見込まれたため15名の京都府臨床検査技師会員（理事、研究班員、ボランティア）が実務員として測定を行いました。



| | |
|------|---------------------------|
| 日時 | 平成28年10月30日（日） 10時～16時 |
| 会場 | 京都府医師会館 |
| 来場者数 | 756名 |
| 検査数 | 481名 |
| 検査項目 | 血糖測定・HbA1c測定 |



当日は、秋晴れで良い気候に恵まれ、多くの人々が来場されました。

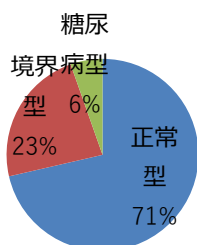
検査コーナーは終始行列で実務員に糖尿病に関する質問もあり、府民の健康や医療の関心の高さが伺われるイベントとなりました。

来場者アンケートの結果報告でも、検査コーナー多数の方から大好評でした。

臨床検査技師の社会的認知度を高めるとともに、府民と触れ合う貴重な時間をもつことができました。

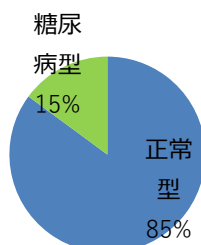
随時血糖値から見た

糖尿病病態



HbA1cから見た

糖尿病病態



編集後記

今回、地味に頑張っている衛生思想事業を取りあげました。多くの事業では、お手伝いしていただける会員を公募しています。ボランティアとなりますが、日臨技生涯教育研修の基礎点が獲得できます。それよりなにより、われわれが得意とする臨床検査の力を気持ちよく提供すると、市民の皆さんに喜んでもらえるといういいことがあります。

いいことといえば、頭に鳥のフンが落ちてきたら、それは天から富を授かるサイン。いいことの前兆だそうです。手放しに喜んでいいかどうか微妙ですが。（し）

発行所 (一社)京都府臨床検査技師会

発行責任者・編集者 白波瀬 浩幸

編集者 齊藤 祐巳子

〒606-8395 京都市左京区東丸太町 9-1 マンパワービル3F
TEL・FAX 075-752-5090

<http://plaza.umin.ac.jp/kamt/>

会員専用ページ：ID kamt PW kyoringi

ご意見等は、京臨技ホームページのトップページ最下部
「お問合せ」ボタンから